

ОПИСАНИЕ МЕСТОПОЛОЖЕНИЯ ГРАНИЦ

Зона публичного сервитута для эксплуатации объекта электросетевого хозяйства ВЛ 110 кВ Бобки-Дивья совместно с ВЛ 110 кВ КамГЭС-Бобки
(наименование объекта, местоположение границ которого описано (далее - объект))

Раздел 1

Сведения об объекте		
№ п/п	Характеристики объекта	Описание характеристик
1	2	3
1	Местоположение объекта	Российская Федерация, Пермский край, г. Добрянка
2	Площадь объекта +/- величина погрешности определения площади (Р+/- Дельта Р)	512628 кв.м ± 144 кв.м
3	Иные характеристики объекта	<p>Публичный сервитут устанавливается в целях эксплуатации объекта электросетевого хозяйства ВЛ 110 кВ Бобки-Дивья совместно с ВЛ 110 кВ КамГЭС-Бобки (согласно п.1 ст. 39.37 «Земельного кодекса Российской Федерации» от 25.10.2001 г. №136-ФЗ (далее – ЗК РФ); согласно ч. 4 ст. 3.6 Федерального закона от 25.10.2001 года № 137-ФЗ «О введении в действие Земельного кодекса Российской Федерации» плата за публичный сервитут не устанавливается.</p> <p>Срок установления публичного сервитута - сорок девять лет (согласно п.1 ст. 39.45 ЗК РФ).</p>

Раздел 2

Сведения о местоположении границ объекта					
1. Система координат <u>МСК-59, зона 2</u>					
2. Сведения о характерных точках границ объекта					
Обозначение характерных точек границ	Координаты, м		Метод определения координат характерной точки	Средняя квадратическая погрешность положения характерной точки (M_t), м	Описание обозначения точки на местности (при наличии)
	X	Y			
1	2	3	4	5	6
1	547210.48	2254170.84	Метод спутниковых геодезических измерений (определений)	0.10	–
2	547219.05	2254205.34	Метод спутниковых геодезических измерений (определений)	0.10	–
3	547283.72	2254385.19	Метод спутниковых геодезических измерений (определений)	0.10	–
4	547134.40	2254544.53	Метод спутниковых геодезических измерений (определений)	0.10	–
5	546834.99	2254474.88	Метод спутниковых геодезических измерений (определений)	0.10	–
6	546591.48	2254417.78	Метод спутниковых геодезических измерений (определений)	0.10	–
7	546380.76	2254368.55	Метод спутниковых геодезических измерений (определений)	0.10	–
8	546203.91	2254327.28	Метод спутниковых геодезических измерений (определений)	0.10	–
9	545999.87	2254279.88	Метод спутниковых геодезических измерений (определений)	0.10	–
10	545777.21	2254227.83	Метод спутниковых геодезических измерений (определений)	0.10	–
11	545577.40	2254077.38	Метод спутниковых геодезических измерений (определений)	0.10	–
12	545377.42	2253926.85	Метод спутниковых геодезических измерений (определений)	0.10	–
13	545178.52	2253777.48	Метод спутниковых геодезических измерений (определений)	0.10	–

14	544978.89	2253626.77	Метод спутниковых геодезических измерений (определений)	0.10	—
15	544778.89	2253476.60	Метод спутниковых геодезических измерений (определений)	0.10	—
16	544579.80	2253326.15	Метод спутниковых геодезических измерений (определений)	0.10	—
17	544380.19	2253175.90	Метод спутниковых геодезических измерений (определений)	0.10	—
18	544181.21	2253026.19	Метод спутниковых геодезических измерений (определений)	0.10	—
19	543981.76	2252876.00	Метод спутниковых геодезических измерений (определений)	0.10	—
20	543781.04	2252724.84	Метод спутниковых геодезических измерений (определений)	0.10	—
21	543580.31	2252573.84	Метод спутниковых геодезических измерений (определений)	0.10	—
22	543432.88	2252462.82	Метод спутниковых геодезических измерений (определений)	0.10	—
23	543232.70	2252311.36	Метод спутниковых геодезических измерений (определений)	0.10	—
24	542997.80	2252134.25	Метод спутниковых геодезических измерений (определений)	0.10	—
25	542914.80	2251915.72	Метод спутниковых геодезических измерений (определений)	0.10	—
26	542830.65	2251694.83	Метод спутниковых геодезических измерений (определений)	0.10	—
27	542746.84	2251475.37	Метод спутниковых геодезических измерений (определений)	0.10	—
28	542649.28	2251218.67	Метод спутниковых геодезических измерений (определений)	0.10	—
29	542546.03	2250947.36	Метод спутниковых геодезических измерений (определений)	0.10	—
30	542471.04	2250750.88	Метод спутниковых геодезических измерений (определений)	0.10	—
31	542389.91	2250537.85	Метод спутниковых	0.10	—

			геодезических измерений (определений)		
32	542307.76	2250322.89	Метод спутниковых геодезических измерений (определений)	0.10	—
33	542206.53	2250057.15	Метод спутниковых геодезических измерений (определений)	0.10	—
34	542130.08	2249857.86	Метод спутниковых геодезических измерений (определений)	0.10	—
35	542057.94	2249669.05	Метод спутниковых геодезических измерений (определений)	0.10	—
36	541952.11	2249391.88	Метод спутниковых геодезических измерений (определений)	0.10	—
37	541843.80	2249109.33	Метод спутниковых геодезических измерений (определений)	0.10	—
38	541785.97	2248966.21	Метод спутниковых геодезических измерений (определений)	0.10	—
39	541750.15	2249026.05	Метод спутниковых геодезических измерений (определений)	0.10	—
40	541590.51	2249049.90	Метод спутниковых геодезических измерений (определений)	0.10	—
41	541445.46	2249072.02	Метод спутниковых геодезических измерений (определений)	0.10	—
42	541224.36	2248974.62	Метод спутниковых геодезических измерений (определений)	0.10	—
43	541065.13	2248904.80	Метод спутниковых геодезических измерений (определений)	0.10	—
44	540840.91	2248806.06	Метод спутниковых геодезических измерений (определений)	0.10	—
45	540652.85	2248723.70	Метод спутниковых геодезических измерений (определений)	0.10	—
46	540426.48	2248624.22	Метод спутниковых геодезических измерений (определений)	0.10	—
47	540254.08	2248547.97	Метод спутниковых геодезических измерений (определений)	0.10	—
48	540178.83	2248514.65	Метод спутниковых геодезических измерений (определений)	0.10	—

			измерений (определений)		
49	540221.91	2248461.83	Метод спутниковых геодезических измерений (определений)	0.10	–
50	540267.94	2248483.20	Метод спутниковых геодезических измерений (определений)	0.10	–
51	540257.38	2248495.85	Метод спутниковых геодезических измерений (определений)	0.10	–
52	540273.91	2248503.16	Метод спутниковых геодезических измерений (определений)	0.10	–
53	540446.25	2248579.38	Метод спутниковых геодезических измерений (определений)	0.10	–
54	540672.54	2248678.83	Метод спутниковых геодезических измерений (определений)	0.10	–
55	540860.61	2248761.20	Метод спутниковых геодезических измерений (определений)	0.10	–
56	541084.84	2248859.94	Метод спутниковых геодезических измерений (определений)	0.10	–
57	541244.08	2248929.76	Метод спутниковых геодезических измерений (определений)	0.10	–
58	541452.17	2249021.43	Метод спутниковых геодезических измерений (определений)	0.10	–
59	541583.19	2249001.45	Метод спутниковых геодезических измерений (определений)	0.10	–
60	541720.00	2248981.01	Метод спутниковых геодезических измерений (определений)	0.10	–
61	541794.51	2248856.55	Метод спутниковых геодезических измерений (определений)	0.10	–
62	541889.40	2249091.38	Метод спутниковых геодезических измерений (определений)	0.10	–
63	541997.88	2249374.37	Метод спутниковых геодезических измерений (определений)	0.10	–
64	542103.71	2249651.57	Метод спутниковых геодезических измерений (определений)	0.10	–
65	542175.84	2249840.34	Метод спутниковых геодезических измерений	0.10	–

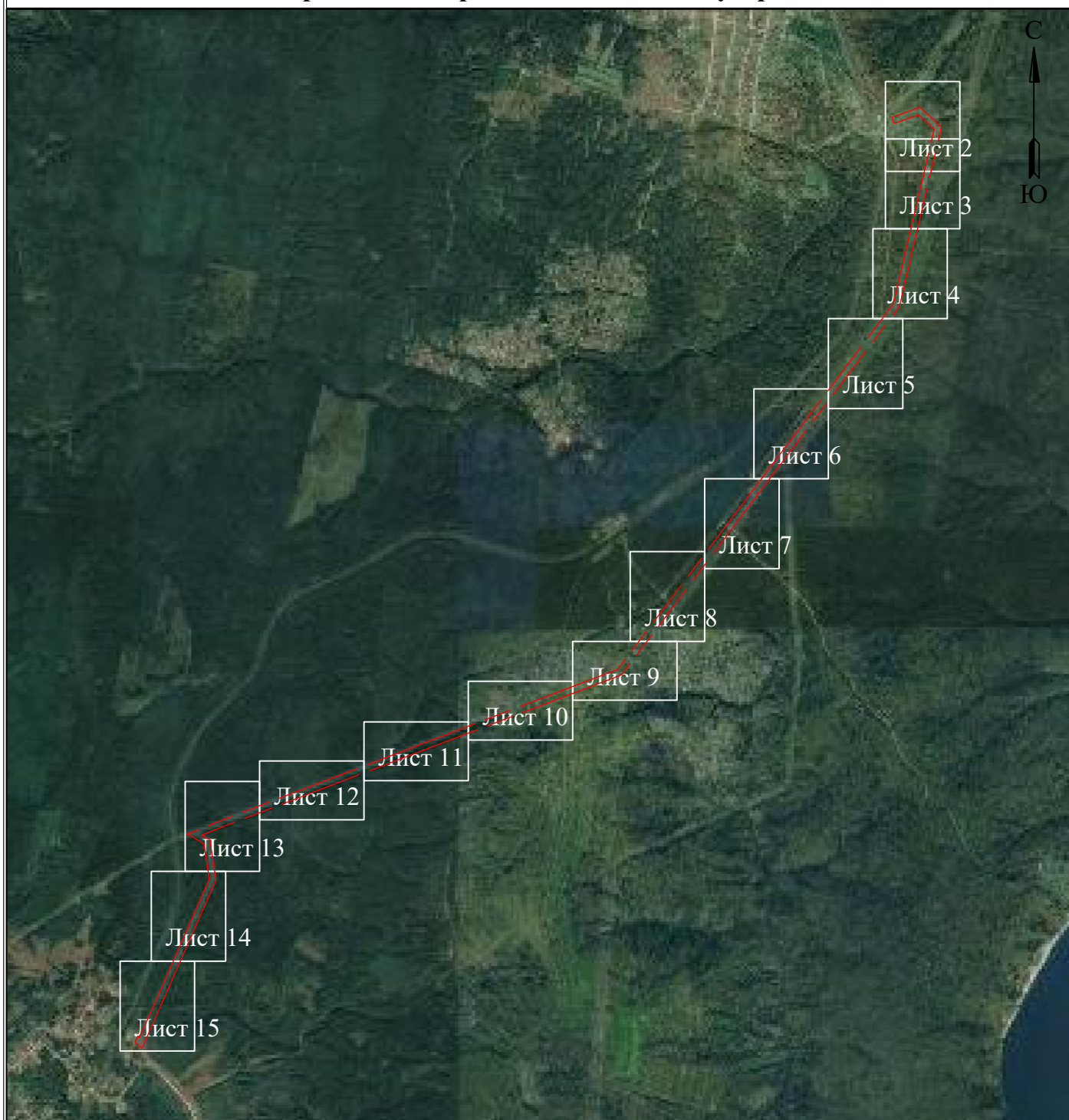
			(определений)		
66	542252.30	2250039.65	Метод спутниковых геодезических измерений (определений)	0.10	—
67	542353.54	2250305.42	Метод спутниковых геодезических измерений (определений)	0.10	—
68	542435.69	2250520.38	Метод спутниковых геодезических измерений (определений)	0.10	—
69	542516.83	2250733.43	Метод спутниковых геодезических измерений (определений)	0.10	—
70	542591.81	2250929.90	Метод спутниковых геодезических измерений (определений)	0.10	—
71	542695.08	2251201.25	Метод спутниковых геодезических измерений (определений)	0.10	—
72	542792.64	2251457.93	Метод спутниковых геодезических измерений (определений)	0.10	—
73	542876.43	2251677.37	Метод спутниковых геодезических измерений (определений)	0.10	—
74	542960.60	2251898.30	Метод спутниковых геодезических измерений (определений)	0.10	—
75	543038.59	2252103.64	Метод спутниковых геодезических измерений (определений)	0.10	—
76	543262.23	2252272.26	Метод спутниковых геодезических измерений (определений)	0.10	—
77	543462.40	2252423.71	Метод спутниковых геодезических измерений (определений)	0.10	—
78	543609.78	2252534.69	Метод спутниковых геодезических измерений (определений)	0.10	—
79	543810.51	2252685.69	Метод спутниковых геодезических измерений (определений)	0.10	—
80	544011.24	2252836.87	Метод спутниковых геодезических измерений (определений)	0.10	—
81	544210.68	2252987.04	Метод спутниковых геодезических измерений (определений)	0.10	—
82	544409.66	2253136.75	Метод спутниковых геодезических измерений (определений)	0.10	—

83	544609.31	2253287.03	Метод спутниковых геодезических измерений (определений)	0.10	—
84	544808.37	2253437.46	Метод спутниковых геодезических измерений (определений)	0.10	—
85	545008.36	2253587.63	Метод спутниковых геодезических измерений (определений)	0.10	—
86	545207.99	2253738.35	Метод спутниковых геодезических измерений (определений)	0.10	—
87	545406.87	2253887.68	Метод спутниковых геодезических измерений (определений)	0.10	—
88	545606.87	2254038.23	Метод спутниковых геодезических измерений (определений)	0.10	—
89	545798.43	2254182.46	Метод спутниковых геодезических измерений (определений)	0.10	—
90	546010.99	2254232.15	Метод спутниковых геодезических измерений (определений)	0.10	—
91	546215.02	2254279.56	Метод спутниковых геодезических измерений (определений)	0.10	—
92	546391.90	2254320.83	Метод спутниковых геодезических измерений (определений)	0.10	—
93	546602.65	2254370.07	Метод спутниковых геодезических измерений (определений)	0.10	—
94	546846.13	2254427.17	Метод спутниковых геодезических измерений (определений)	0.10	—
95	547117.97	2254490.40	Метод спутниковых геодезических измерений (определений)	0.10	—
96	547227.47	2254373.56	Метод спутниковых геодезических измерений (определений)	0.10	—
97	547172.09	2254219.57	Метод спутниковых геодезических измерений (определений)	0.10	—
98	547163.81	2254186.23	Метод спутниковых геодезических измерений (определений)	0.10	—
1	547210.48	2254170.84	Метод спутниковых геодезических измерений (определений)	0.10	—

3. Сведения о характерных точках части (частей) границы объекта					
Обозначение характерных точек части границы	Координаты, м		Метод определения координат характерной точки	Средняя квадратическая погрешность положения характерной точки (M _t), м	Описание обозначения точки на местности (при наличии)
	X	Y			
1	2	3	4	5	6
–	–	–	–	–	–

**Схема расположения границ публичного сервитута
для эксплуатации объекта
ВЛ 110 кВ Бобки-Дивья совместно с ВЛ 110 кВ КамГЭС-Бобки**

Обзорная схема границ объекта землеустройства



УСЛОВНЫЕ ОБОЗНАЧЕНИЯ

- границы устанавливаемого публичного сервитута
- охранная зона объекта электросетевого хозяйства
- ось линии, контур объекта
- границы муниципального образования, населенных пунктов
- границы кадастрового квартала
- границы земельных участков, попадающих в зону публичного сервитута

- 1 - обозначение характерной точки границы устанавливаемого публичного сервитута
- :123 - кадастровый номер земельного участка
- 59:32:0000000 - кадастровый номер квартала
- г. Пермь - наименование муниципального образования, населенного пункта

Схема расположения границ публичного сервитута
для эксплуатации объекта
ВЛ 110 кВ Бобки-Дивья совместно с ВЛ 110 кВ КамГЭС-Бобки



Схема расположения границ публичного сервитута
для эксплуатации объекта
ВЛ 110 кВ Бобки-Дивья совместно с ВЛ 110 кВ КамГЭС-Бобки



Схема расположения границ публичного сервитута
для эксплуатации объекта
ВЛ 110 кВ Бобки-Дивья совместно с ВЛ 110 кВ КамГЭС-Бобки



Схема расположения границ публичного сервитута
для эксплуатации объекта
ВЛ 110 кВ Бобки-Дивья совместно с ВЛ 110 кВ КамГЭС-Бобки



Схема расположения границ публичного сервитута
для эксплуатации объекта
ВЛ 110 кВ Бобки-Дивья совместно с ВЛ 110 кВ КамГЭС-Бобки



Схема расположения границ публичного сервитута
для эксплуатации объекта
ВЛ 110 кВ Бобки-Дивья совместно с ВЛ 110 кВ КамГЭС-Бобки



Схема расположения границ публичного сервитута
для эксплуатации объекта
ВЛ 110 кВ Бобки-Дивья совместно с ВЛ 110 кВ КамГЭС-Бобки

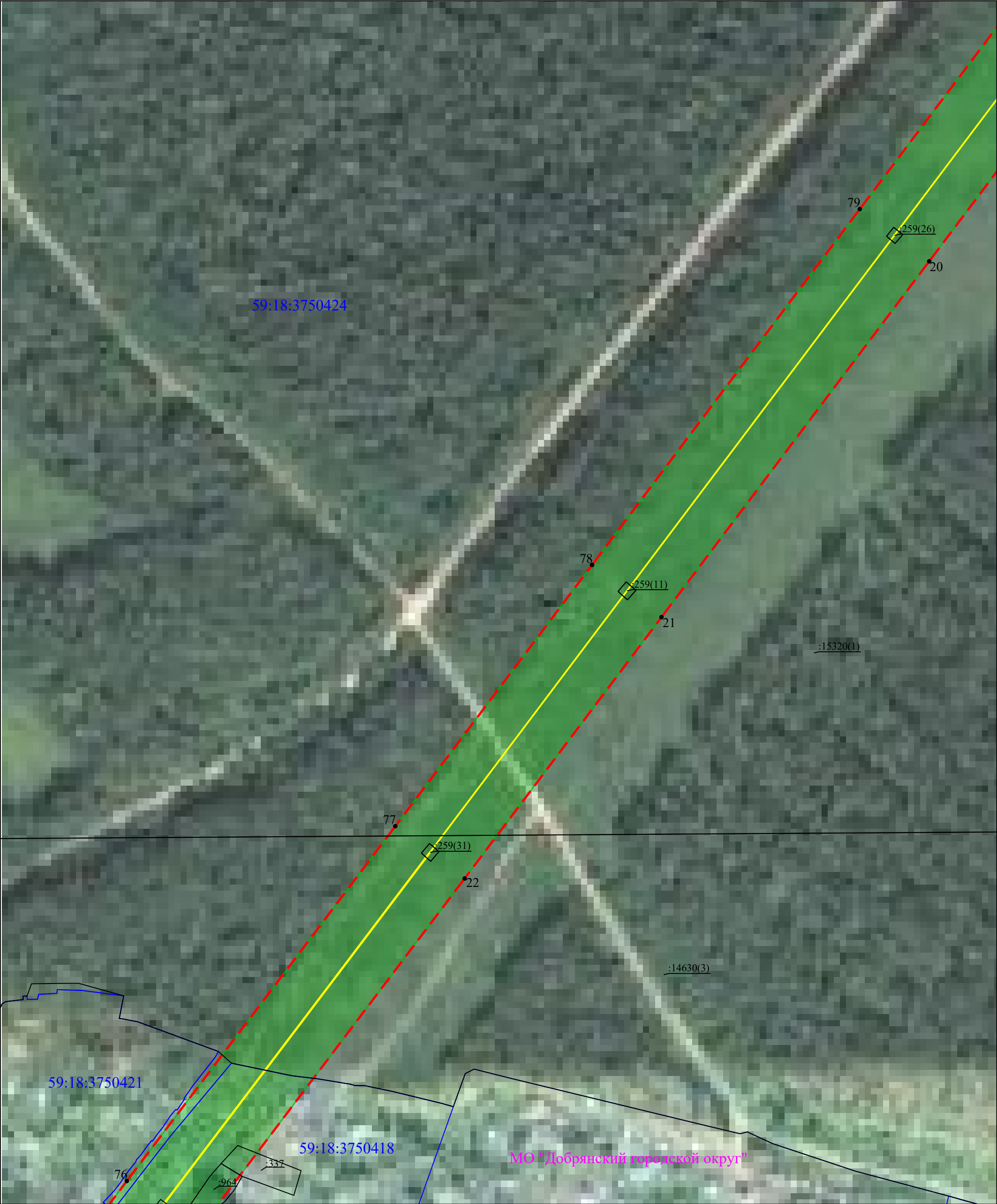


Схема расположения границ публичного сервитута
для эксплуатации объекта
ВЛ 110 кВ Бобки-Дивья совместно с ВЛ 110 кВ КамГЭС-Бобки



Масштаб 1:2000

Лист 9 из 15

Схема расположения границ публичного сервитута
для эксплуатации объекта
ВЛ 110 кВ Бобки-Дивья совместно с ВЛ 110 кВ КамГЭС-Бобки



Схема расположения границ публичного сервитута
для эксплуатации объекта
ВЛ 110 кВ Бобки-Дивья совместно с ВЛ 110 кВ КамГЭС-Бобки



Схема расположения границ публичного сервитута
для эксплуатации объекта
ВЛ 110 кВ Бобки-Дивья совместно с ВЛ 110 кВ КамГЭС-Бобки

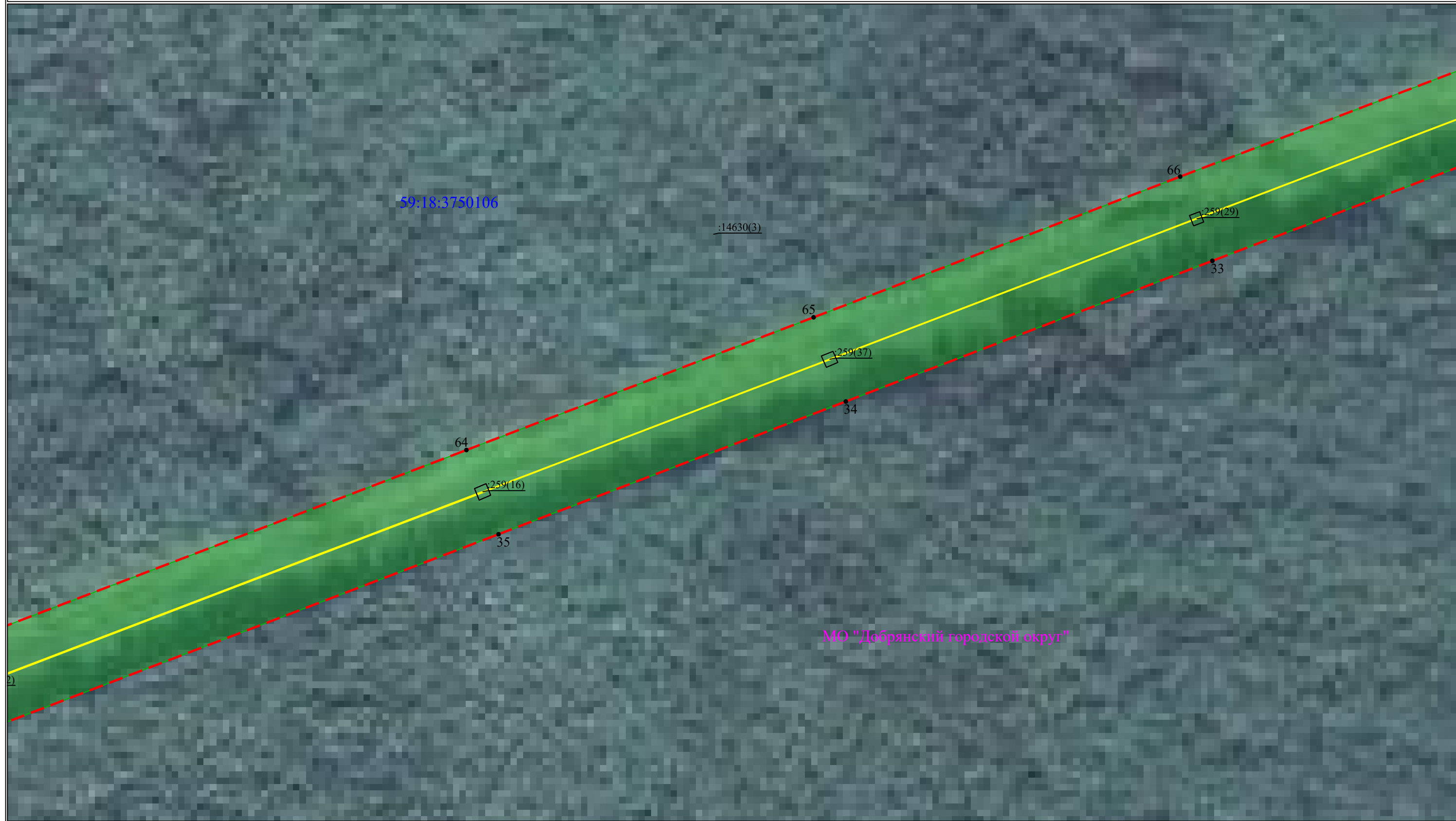


Схема расположения границ публичного сервитута
для эксплуатации объекта
ВЛ 110 кВ Бобки-Дивья совместно с ВЛ 110 кВ КамГЭС-Бобки



Схема расположения границ публичного сервитута
для эксплуатации объекта
ВЛ 110 кВ Бобки-Дивья совместно с ВЛ 110 кВ КамГЭС-Бобки



Схема расположения границ публичного сервитута
для эксплуатации объекта
ВЛ 110 кВ Бобки-Дивья совместно с ВЛ 110 кВ КамГЭС-Бобки

