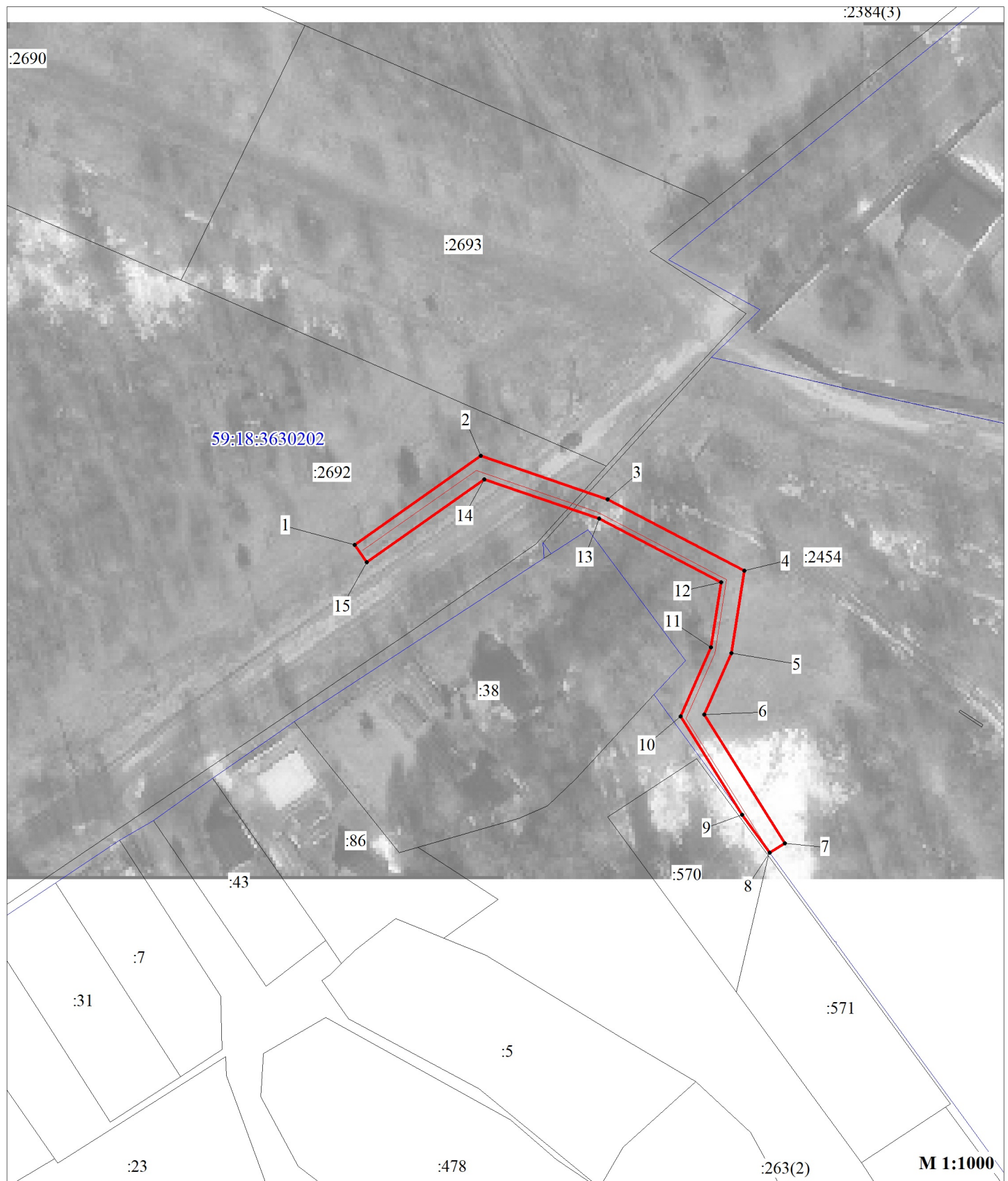


"Строительство ВЛ 0,4 кВ с установкой ПУ для электроснабжения деревни Адищево (4500085670),
Реконструкция ВЛ 6 кВ Адищево для электроснабжения деревни Адищево (4500085670)"



- Условные обозначения:**
- 59:32:0250002 :7493 кадастровый номер квартала
 - 59:18:3630202 :7493 кадастровый номер земельного участка, учтенного в ГКН
 - граница земельного участка, учтенного в ГКН
 - граница публичного сервитута
 - граница кадастрового квартала
 - 1 характерная точка границы
 - проектируемая линия ВЛ-0,4 кВ

ОПИСАНИЕ МЕСТОПОЛОЖЕНИЯ ГРАНИЦ ПУБЛИЧНОГО СЕРВИТУТА Строительство ВЛ 0,4 кВ с установкой ПУ для электроснабжения деревни Адищево (4500085670), Реконструкция ВЛ 6 кВ Адищево для электроснабжения деревни Адищево (4500085670) ПЕРМСКИЙ КРАЙ, ДОБРЯНСКИЙ ГОРОДСКОЙ ОКРУГ (НАИМЕНОВАНИЕ ОБЪЕКТА)				
Сведения о местоположении границ объекта				
1. Система координат <u>МСК-59, зона 2</u>				
2. Сведения о характерных точках границ объекта				
Обозначение характерны х точек границ	Координаты. м		Метод определения координат и средняя квадратическая погрешность положения характерной точки (M _t). м	Описание закреплен ия точки
	X	Y		
1	2	3	4	5
1	536683.81	2242845.98	Геодезический метод; Mt=0.1	-
2	536700.73	2242869.98	Геодезический метод; Mt=0.1	-
3	536692.46	2242894.10	Геодезический метод; Mt=0.1	-
4	536678.92	2242920.12	Геодезический метод; Mt=0.1	-
5	536663.22	2242917.68	Геодезический метод; Mt=0.1	-
6	536651.51	2242912.53	Геодезический метод; Mt=0.1	-
7	536627.02	2242927.82	Геодезический метод; Mt=0.1	-
8	536625.25	2242924.98	Геодезический метод; Mt=0.1	-
9	536632.51	2242919.67	Геодезический метод; Mt=0.1	-
10	536651.19	2242908.01	Геодезический метод; Mt=0.1	-
11	536664.36	2242913.80	Геодезический метод; Mt=0.1	-
12	536676.70	2242915.72	Геодезический метод; Mt=0.1	-
13	536688.78	2242892.52	Геодезический метод; Mt=0.1	-
14	536696.29	2242870.62	Геодезический метод; Mt=0.1	-
15	536680.55	2242848.27	Геодезический метод; Mt=0.1	-
1	536683.81	2242845.98	Геодезический метод; Mt=0.1	-