

## Схема расположения границ публичного сервитута

Объект: Наружная сеть газоснабжения до границы земельного участка по адресу: Пермский край, г. Добрянка, ул. Дорожная, 14, с кадастровым номером 59:18:0010305:920  
(для обслуживания и эксплуатации газопровода)

Местоположение: расположенных по адресу: Пермский край, г.о. Добрянский, г. Добрянка, ул. Дорожная

Площадь земель или части земельного участка, кв.м.: 53

(в т.ч.: земли общ польз-я = 53,05)

Категория земель: земли населенных пунктов

Вид разрешенного использования: -

Описание границ смежных землепользователей:

От точки 1 до точки 2 - земельный участок с кадастровым номером 59:18:0010305:15740

От точки 2 до точки 3 - земельный участок с кадастровым номером 59:18:0010305:688

От точки 3 до точки 1 - земли общего пользования

### Условные обозначения:

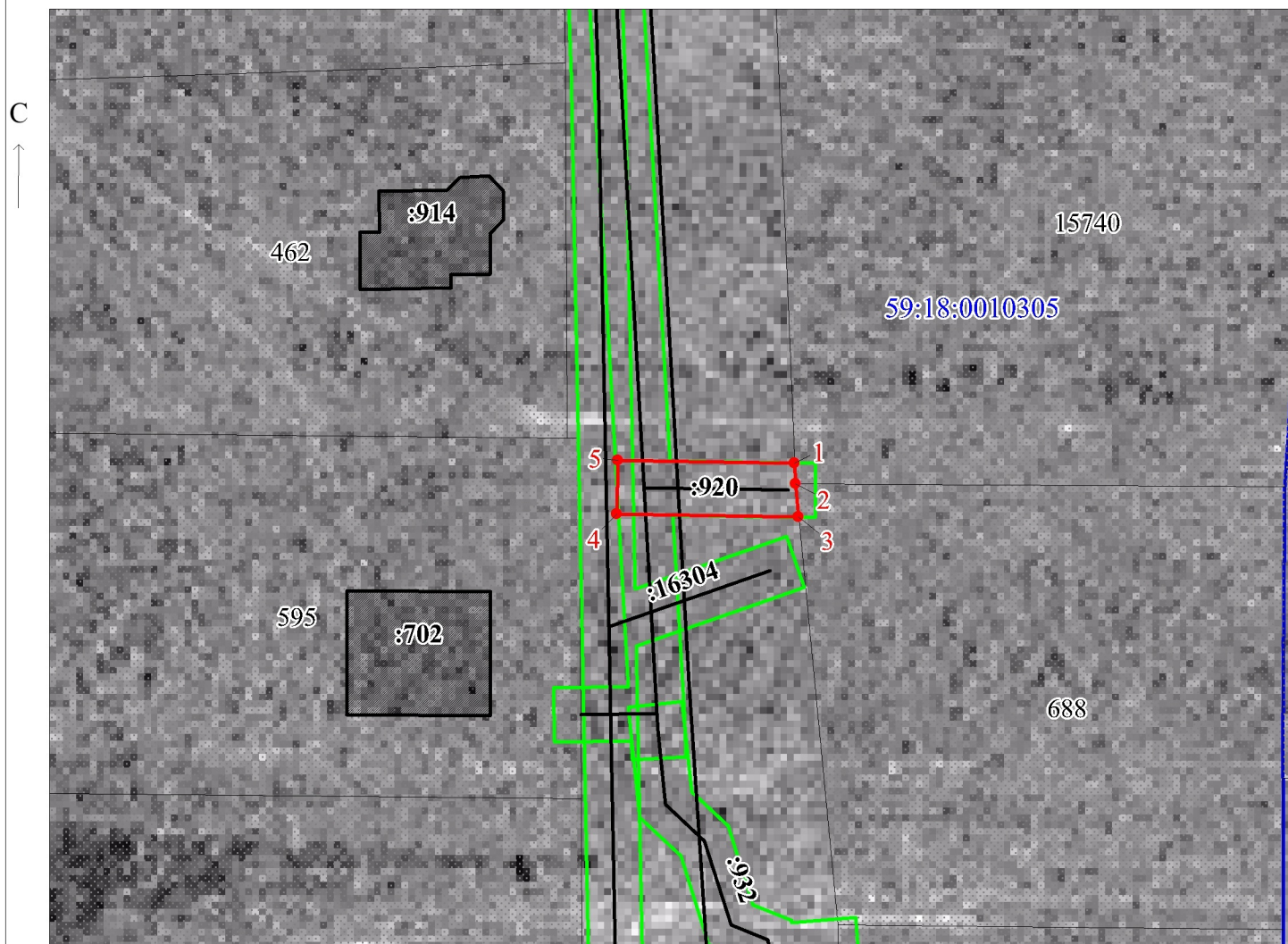
- проектные границы публичного сервитута
- :8 - границы и номер земельного участка, сведения о которых внесены в ЕГРН
- :81 - границы и номер объекта капитального строительства, сведения о которых внесены в ЕГРН
- :5624 - граница кадастрового квартала
- 59:07-6.1014 - зоны с особыми условиями использования территории, сведения о которых внесены в ЕГРН
- 1 - обозначение харатерной точки проектной границы публичного сервитута
- 59:18:0010305 - номер кадастрового квартала

Каталог координат, м

Система координат: МСК-59, зона 2

Метод определения координат - Геодезический

№ точки границы	X	Y	(Mt), м
1	567668.21	2244218.15	0.1
2	567666.66	2244218.21	0.1
3	567664.21	2244218.44	0.1
4	567664.42	2244204.97	0.1
5	567668.42	2244205.03	0.1
1	567668.21	2244218.15	0.1



Масштаб 1:500

Заявитель: \_\_\_\_\_

МП

/ Захарова Е. Л.

(подпись, расшифровка подписи)

(для юридических лиц  
и индивидуальных предпринимателей)