

Схема расположения границ публичного сервитута

Объект: Наружная сеть газоснабжения до фасада жилого дома по адресу: Пермский край, г. Добрянка, ул. Трудовая, д.25, с кадастровым номером 59:18:0010402:2688
(для обслуживания и эксплуатации газопровода)

Местоположение: расположенных по адресу: Пермский край, г.о. Добрянский, г. Добрянка, ул. Трудовая

Площадь земель или части земельного участка, кв.м.: 76

(в т.ч.: земли общ польз-я =64,78; 59:18:0010402:135)

Категория земель: земли населенных пунктов

Вид разрешенного использования: -

Описание границ смежных землепользователей:

От точки 1 до точки 3 - земли общего пользования

От точки 3 до точки 6 - земельный участок

с кадастровым номером 59:18:0010402:135

От точки 6 до точки 1 - земли общего пользования

Условные обозначения:

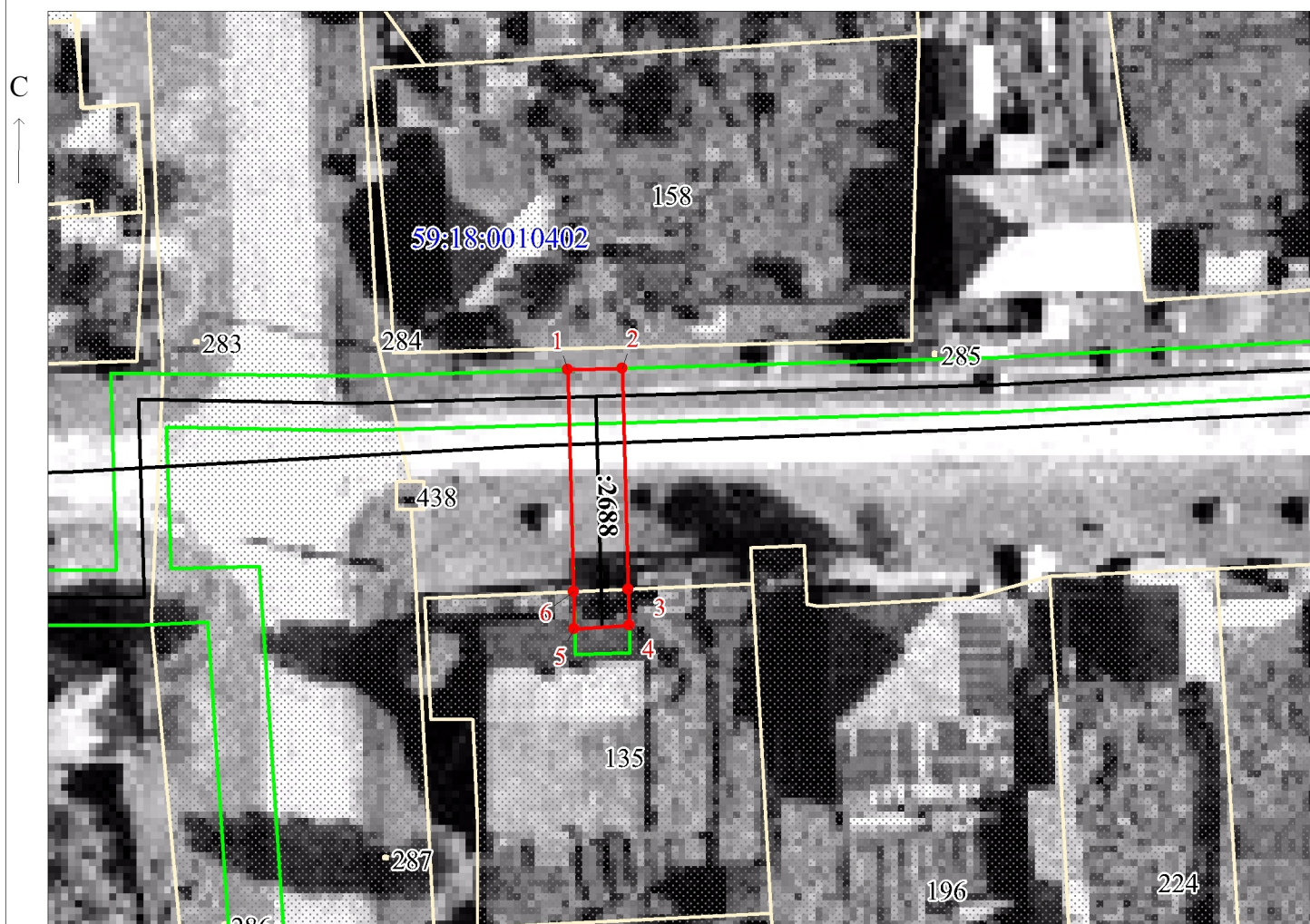
- проектные границы публичного сервитута
 - :8 - границы и номер земельного участка, сведения о которых внесены в ЕГРН
 - :81 - границы и номер объекта капитального строительства, сведения о которых внесены в ЕГРН
 - :5624 - граница кадастрового квартала
 - 59:07-6.1014 - зоны с особыми условиями использования территории, сведения о которых внесены в ЕГРН
 - 1 - обозначение характерной точки проектной границы публичного сервитута
- 59:18:0010402 - номер кадастрового квартала

Каталог координат, м

Система координат: МСК-59, зона 2

Метод определения координат - Геодезический

№ точки границы	X	Y	(Mt), м
1	566661.79	2242204.12	0.1
2	566661.89	2242208.12	0.1
3	566645.75	2242208.53	0.1
4	566643.09	2242208.60	0.1
5	566642.84	2242204.60	0.1
6	566645.57	2242204.53	0.1
1	566661.79	2242204.12	0.1



Масштаб 1:500

Заявитель:

МП

/ Егошина И. В.

(подпись, расшифровка подписи)

(для юридических лиц
и индивидуальных предпринимателей)